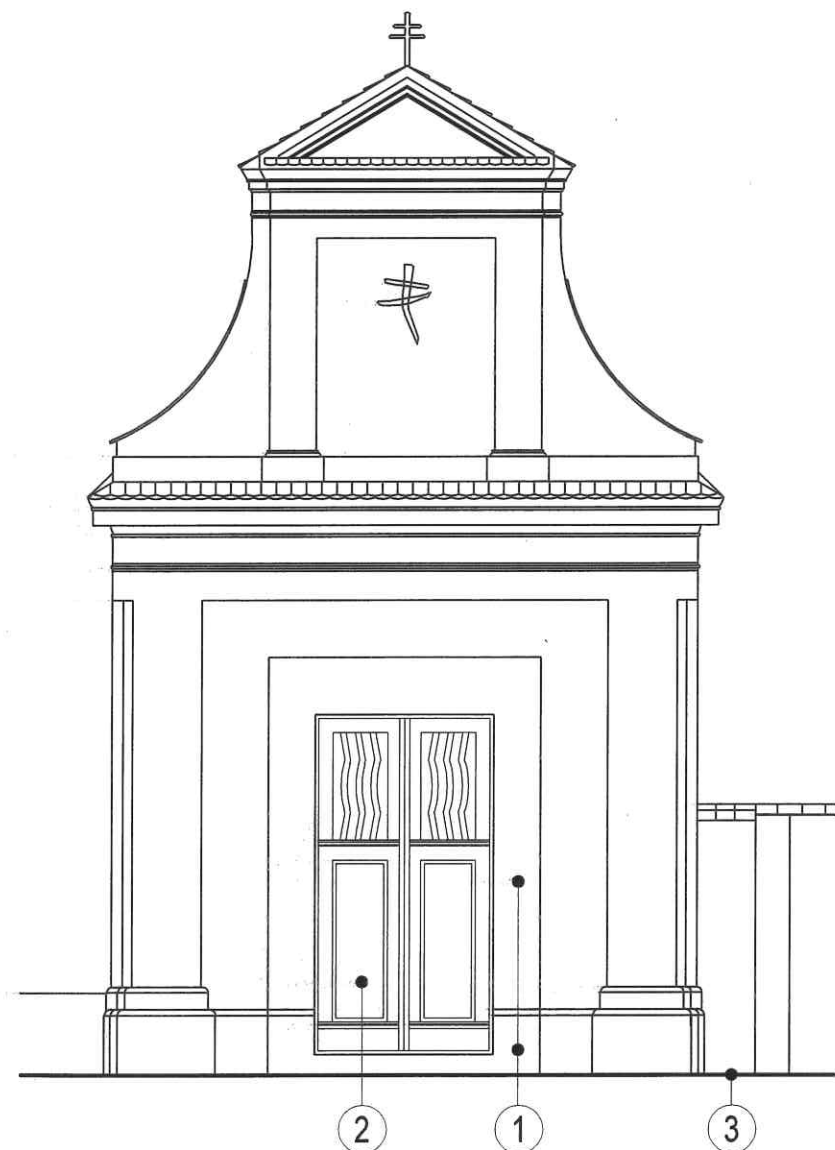
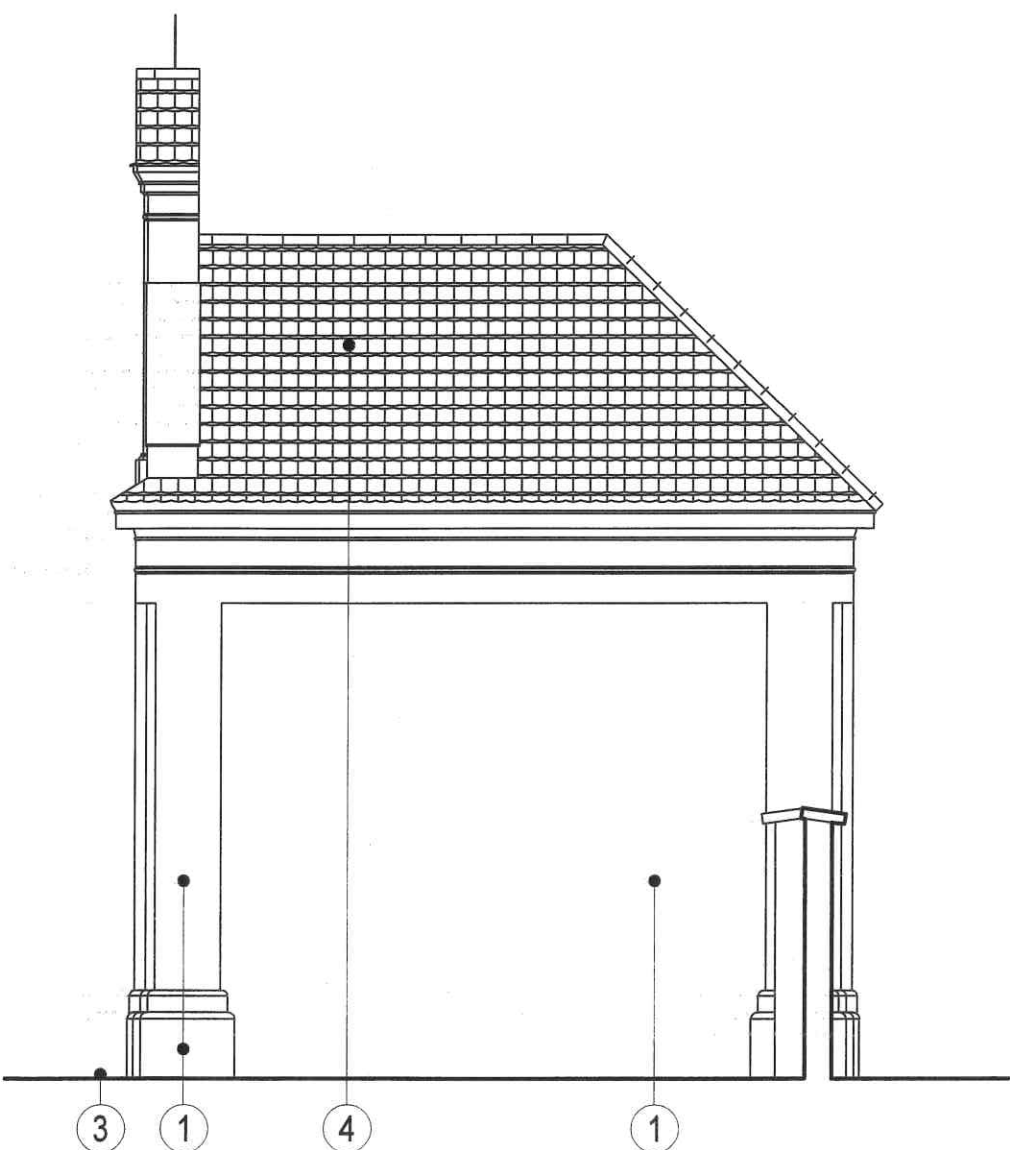


# POHLED ČELNÍ



# POHLED BOČNÍ




## LEGENDA OPRAV:

- ① vnější malba – stávající malba bude odstraněna a nahrazena vápennou barvou pro venkovní použití barva dle vzorníku KEIM EXKLUSIV – 9870 (lomená bílá – slonová kost)
- ② truhlářské výrobky – jedná se o stávající vstupní dvoukřídlé dveře a okno na boční fasádě. Stávající dřevěné dveře, včetně zárubně, budou zbaveny nátěru odstraňovačem starých nátěrů a šetrně mechanicky, aby nedošlo k poškození truhlářské konstrukce. Případné nedostatky v jejich konstrukci či jiné optické vady budou odborně opraveny. Nově budou dveře natřeny barvou určenou na dřevo a do exteriéru. Odstín barvy bude stejný jako je stávající barevnost. Pro nátěr je potřeba dodržet postup popsaný výrobcem zvolených nátěrových hmot. Stávající stylově nevhodné dveřní kování bude nahrazeno kovaným dveřním kováním v barvě kovářská čerň. Bude se jednat o atypické dveřní kování. Kovářský výrobek. U okna dojde k výměně zasklení. Nové zasklení bude v rámu kotveno zatměním sklářským tmelem
- ③ okapový chodník – stávající betonový okapový chodník šířky cca 600mm bude nahrazen okapovým chodníkem z pískovcové dlažby ve formátu 600x600mm. Tato dlažba bude kladena do lože z drceného kameniva frakce 4/8 v tloušťce 40mm. Jako podkladní vrstva pod toto lože bude vrstva drceného kameniva frakce 16/32 v mocnosti vrstvy 150mm
- ④ střecha – stávající střešní krytina bude odborně očištěna a spodní tři řady na obou bočních stranách budou demontovány a bude odstraněno opticky viditelné posunutí těchto řad (patrně došlo k uhnutí části latí nebo jiné dřevěné konstrukce v těchto místech. Které prvky jsou poškozeny a jaký je rozsah poškození bude zjištěno až po rozebrání. Střešní tašky kryjící římsu nad vstupem budou odstraněny a nahrazeny novými kladenými do malty. Nutno dbát na to aby spodní viditelná strana tašek nebyla znečištěna maltou

Ing. arch. Miloslav Tabarka  
ARCHITEKTONICKÉ NÁVRHY  
STAVBY A INTERIÉRŮ  
IČO: 10093508  
mob.: 608 710 210  
Břestek 184, 687 08 Buchlovice

±0,000 = ÚROVEŇ PODLAHY

STAVEBNÍK: Město Uherský Brod Masarykovo nám. 100 688 17 Uherský Brod		AUTORIZAČNÍ RAZÍTKO:	ZODPOVĚDNÝ PROJEKTANT: ING. ARCH. MILOSLAV TABARKA IČ.:10093508 Břestek 184 687 08 Buchlovice		
PROJEKTANT ČÁSTI PD: JIRÍ ČECHMÁNEK	HLAVNÍ PROJEKTANT: ING. ARCH. MILOSLAV TABARKA				
VYPRACOVAL: JIRÍ ČECHMÁNEK	PODPIS AUTORIZOVANÉ OSOBY:				
NÁZEV AKCE:  <b>OPRAVY KAPLE NEJSVĚTĚJŠÍ TROJICE, KP r.č. 3509</b>			PROJEKTANT ČÁSTI PD: JIRÍ ČECHMÁNEK		
ČÁST: D. DOKUMENTACE OBJEKTŮ			STUPEŇ PD:		DOS
MÍSTO STAVBY: p.č. 5987, k.ú. Uherský Brod, obec Uherský Brod			DATUM:		srpen 2021
			FORMÁT:		2x A4
POHLED ČELNÍ, POHLED BOČNÍ			MĚŘÍTKO:		ČÍSLO VÝKRESU:
			1:50		D.4